



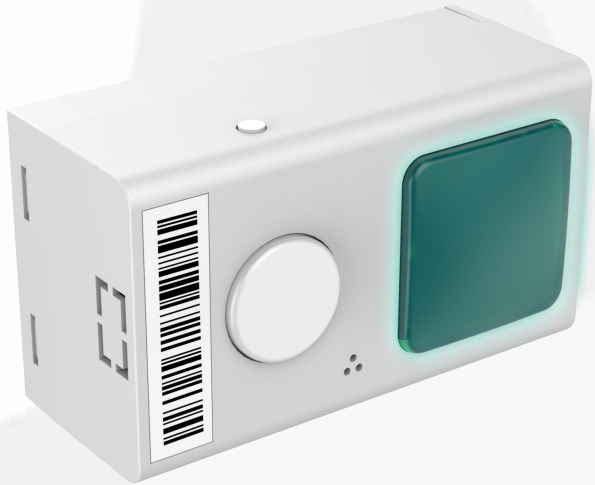
# 电子标签拣货系统

## ——仓库1代

皮克智能



# 革新点



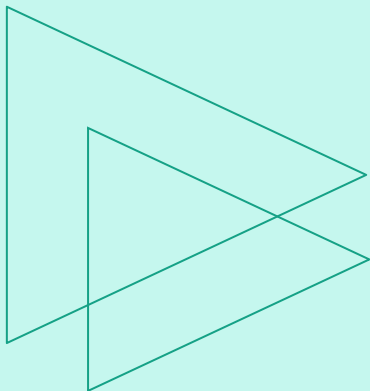
- 无线
- 容易安装和移动
- 多彩均匀明显的指示灯
- 长电池寿命，常规使用1-2年
- 电池(两节AA电池)可更换

# 电子标签拣货系统概要：

电子标签拣货系统是采用先进电子技术和通信技术开发而成的物流辅助作业系统，通常使用在仓储或现代化物流中心分拣环节，具有拣货速度快、效率高、差错率低、无纸化、标准化的作业特点。电子标签辅助拣货系统作为一种先进的作业手段，与仓储管理系统（WMS）或其它物流管理系统配合使用效率更高。

电子标签拣货系统是一组安装在货架储位上的电子设备，通过计算机与软件的控制，藉由指示灯或数字显示作为辅助工具，引导拣货工人正确、快速、轻松地完成工作。

# 无线电子标签拣货系统特点与效益：



提升作业速度与品质



简易快速部署



实现无纸化标准化作业



缩短操作人员培训时间

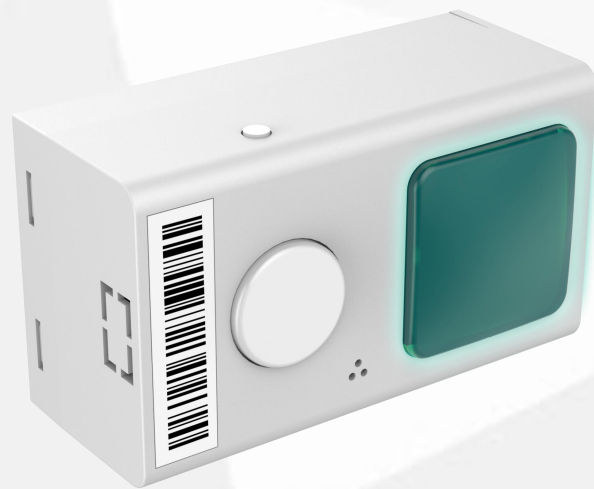


降低人力成本，管理成本等

# 电子标签

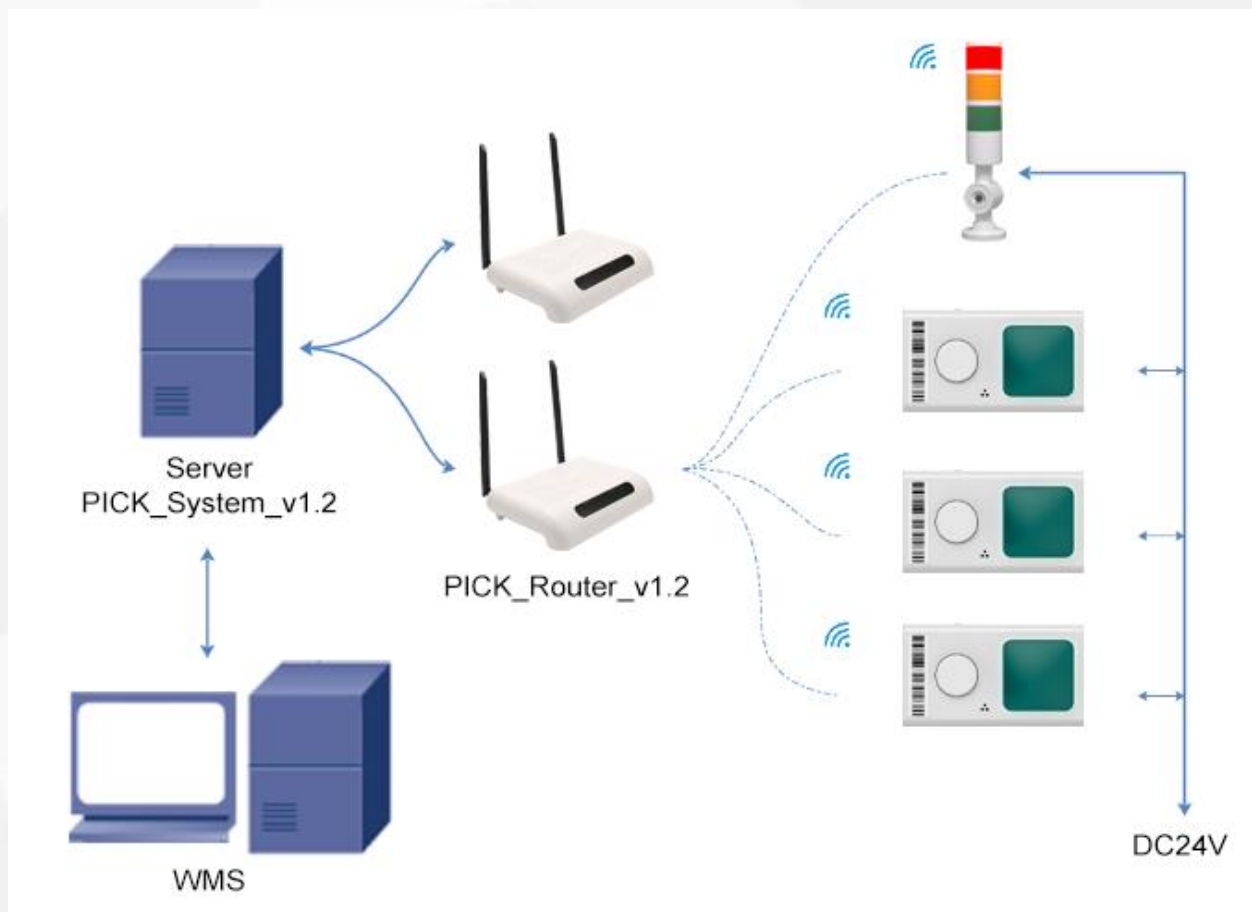
接收路由器发送的数据信息并解析，做出相应的指示，点击按键表示完成拣货。

- 无线通讯距离30m
- 无线通信速率200kbps
- 自定义双向通讯协议，安全可靠
- 数据软硬件校验
- 超低功耗，常规可持续使用2年
- 供电方式：5号干电池供电 或 24V外接供电
- 尺寸长宽厚：65\*37\*33.7mm
- RGB全彩均匀灯光，可视性好
- 蜂鸣器声音提示功能
- 磁吸灵活装配
- 智能扫码配对绑定



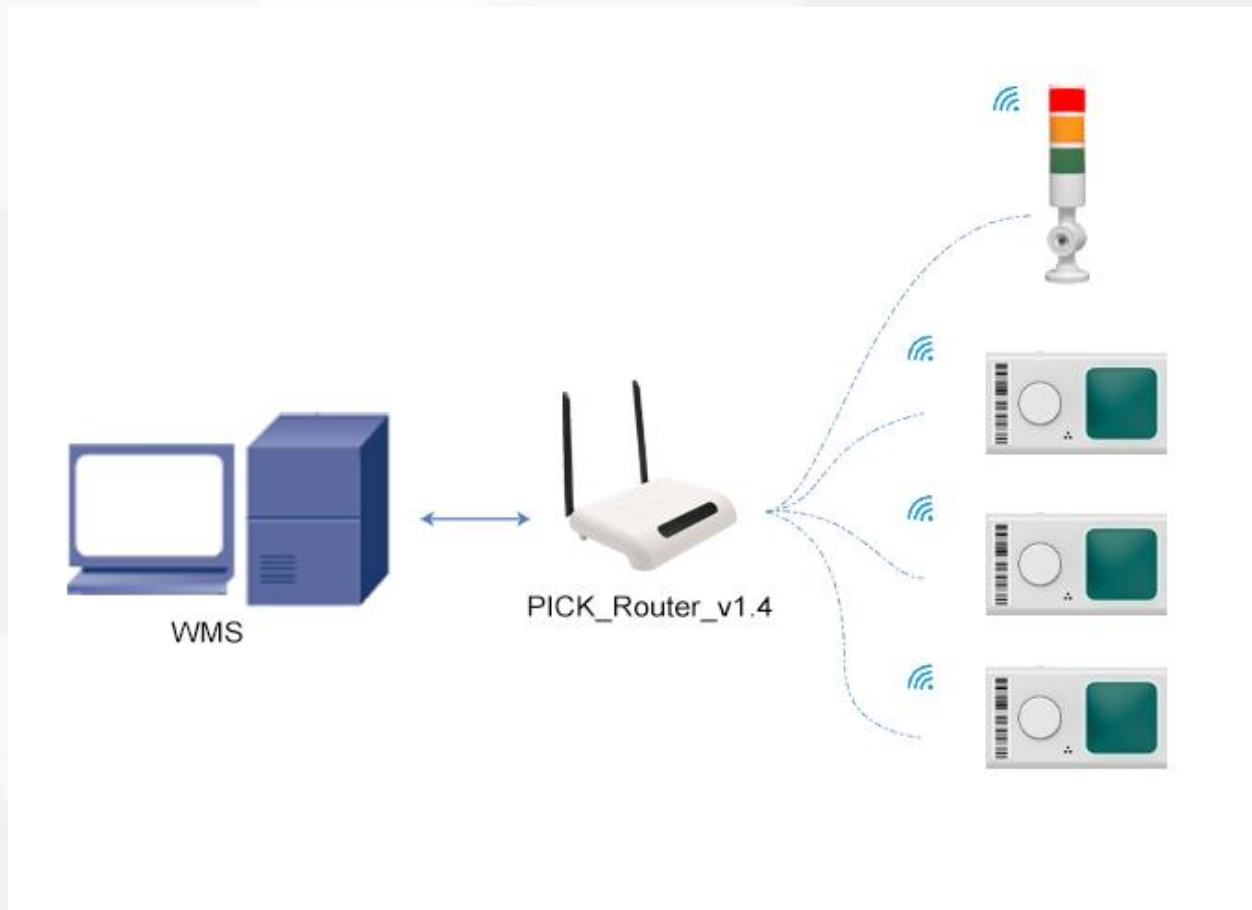
型号：CK\_Label\_v1

# 系统结构 V1.2



电子标签拣货系统就是通过PC机或扫描枪发送指令，通过路由器转发，控制电子标签上的LED灯或屏幕指引拣货人员准确，快速地到指定的位置拣取相应的货物。

# 系统结构 V1.4



注：V1.4版本的基站内置服务器程序，用户只用向此基站发送操作指令就可实现数据传递，使用更简单。

# 供电方式

两种供电方式：

1.5号干电池组供电（电池版本）



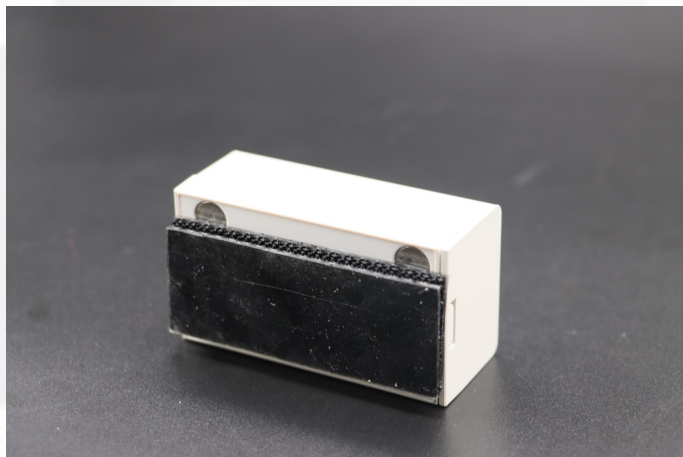
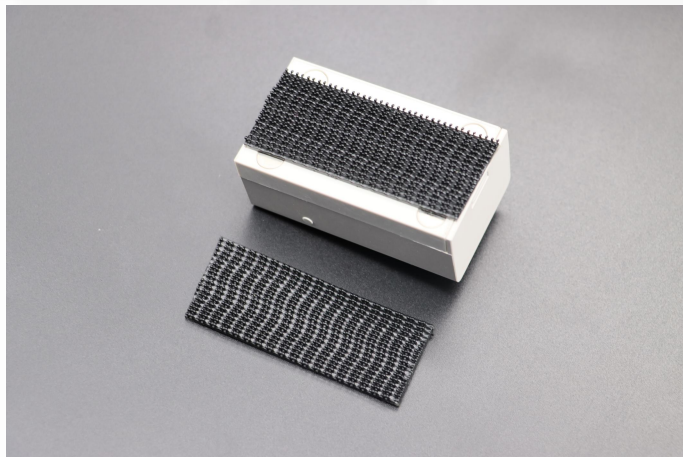
2.DC24V外接供电（外供电版本）





# 安装方式

## 1. 魔术贴粘贴固定



## 2. 磁吸固定



# 实物展示



正面



左面



上面



背面



右面



下面

# 路由器

接收PC下达的操作指令，解析后再通过RF发送给电子标签。

- 无线通讯距离30m
- 无线通信速率200kbps
- 网络通信速率10/100 Mbps
- 自定义双向数据通讯协议，确保数据传输速度和准确度
- 覆盖电子标签无上限
- 支持多个路由器同步工作
- 并行通讯，安全快速
- 全方位传输，无死角
- 支持在线软件升级
- 操作系统：linux
- 支持POE供电/支持外接DC12V供电



标签控制器

型号：PICK\_Router\_V1.2  
V1.2版本基站有独立路由功能需  
要与标签服务器配合

型号：PICK\_Router\_V1.4  
V1.4版本基站自带服务器程序，  
可直接接受指令

# 巷道灯

无线接收路由器发送的数据信息并解析，做出相应的指示，配合拣货巷道提示。

- 配合标签拣货使用
- 三个灯（红黄绿）都可以被独立控制
- 无线通信868M，跳频通信
- 通信速率50K
- 覆盖通信半径30米以上
- 多色LED高亮指示灯
- 24V外接直流供电，最大电流<0.2A
- 内置蜂鸣器，可通过指令控制

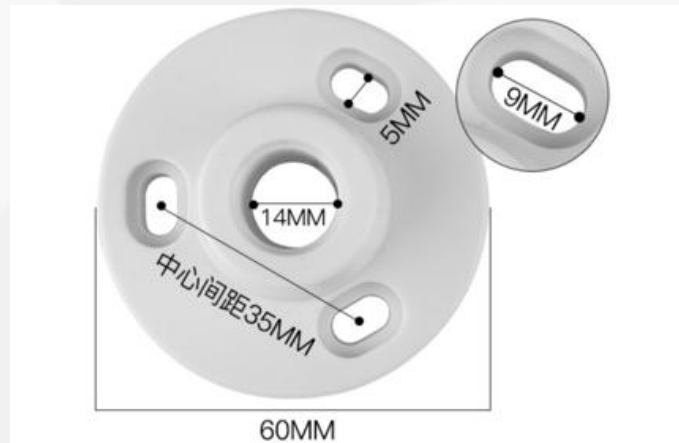
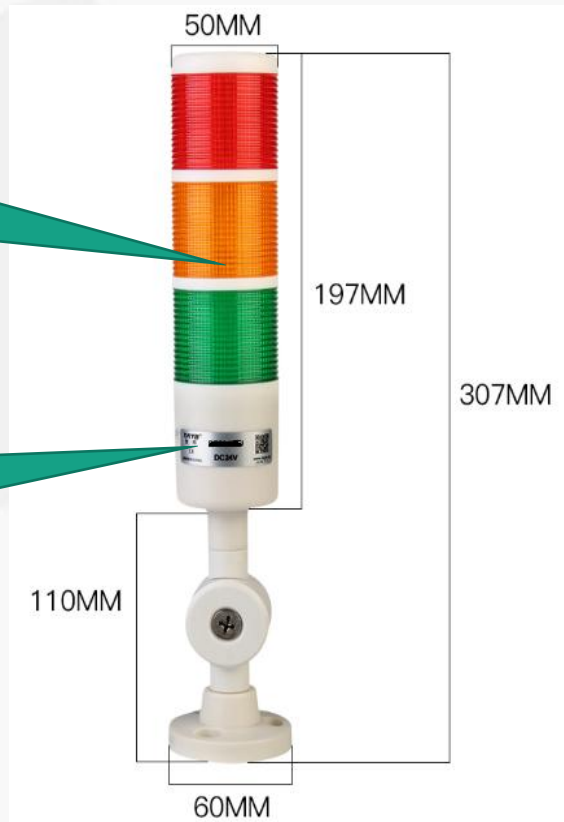


巷道灯  
型号：CK\_Label\_V9

# 巷道灯

三个灯都可以  
被独立控制

磁靠近，触  
发注册



DC5.5\*2.1  
供电DC24V, <0.2A

# 使用流程

初始：设置好服务器及标签参数信息

---

步骤一：客户发送拣货信息到标签服务器

步骤二：服务器解析指令需求，无线点亮巷道灯和标签

步骤三：根据亮灯的标签拣货按确认按钮以熄灭灯，屏幕内容更新为操作后结果

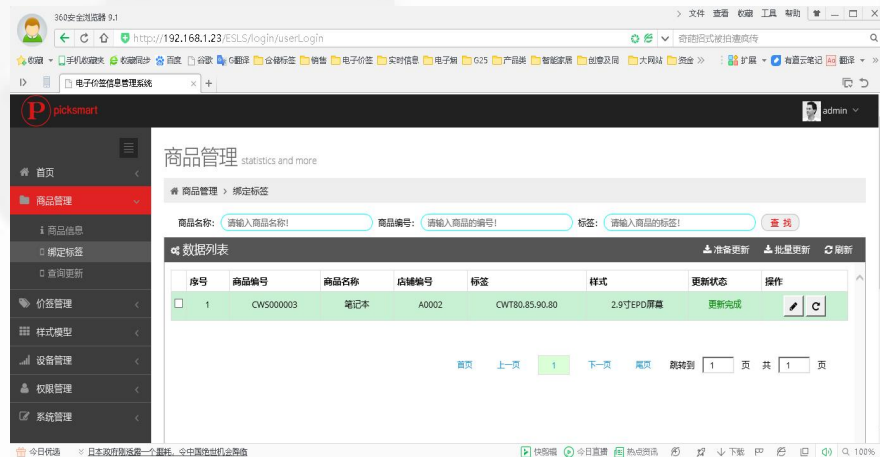
# 系统特效

- 支持标签注册式使用方式
- 单个灯点亮接口
- 批量点亮
- 点亮结果查询
- 按键反馈
- 标签巡检
- 标签巡检结果查询
- 支持在线软件升级
- 大范围覆盖半径，节点数无极限
- 智能路由传输，做足通信容余
- 丰富完善的管理后台，各设备状态尽在掌握

# 多功能操作界面

通过后台管理界面，实现信息的全面管控和操作。

- 多帐户管理后台
- 网页端软件，输入网址就可以远程操控标签
- 基站和标签状态实时查看
- 标签显示样式模版自定义
- 用户商品数据表导入
- 快速刷屏及点亮操作
- 简易对接接口（HTTP & Json）
- 系统软件支持云端和局域私有服务器布署

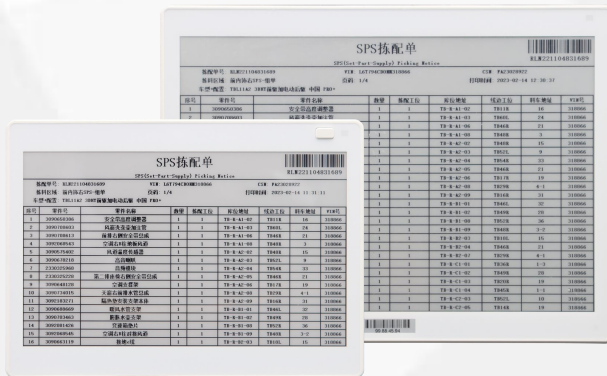




# 其他标签



型号: PW42R\_V1  
自带两个按键反馈



型号: ESL\_BW7.5\_V2.1  
型号: ESL\_BW10.2\_V2.1  
工厂货架拣配单



型号: PW75R\_V1  
型号: PW102R\_V1  
办公电子桌牌/门牌



型号: CK\_Label\_V3  
亮灯拣选/按键反馈



型号: CK\_Label\_V10  
3位0.8寸高亮LED数码管显示



型号: CK\_Label\_V13  
亮灯拣选/按键反馈

# 公司简介

皮克智能是优质的智能硬件产品及系统解决方案提供商，具备自主研发创新、软硬件方案集成及全产业链资源整合的能力。

公司总部位于中国深圳，主要服务于商超消费品、零售、仓储、医疗等领域。随着零售业多元化发展，皮克智能基于对零售及互联网领域数字化变革的深刻理解，始终坚持以创新与研发为核心驱动，通过提供优质的解决方案及服务，帮助客户建立核心竞争优势。

目前，皮克形成了以无线物联网为载体的智能价签，智能仓库管理系统为产品的服务特色，尤其在低功耗无线应用方向积累了丰富的经验，公司正以创新为动力，以市场为导向，努力打造一个独具特色和核心竞争力的高科技企业。



# 联系信息

## 深圳皮克智能技术有限公司

SHENZHEN PICKSMART TECHNOLOGY CO.,LTD



优质的智能硬件产品及系统解决方案提供商

地址：深圳市宝安区新安三路88号德冠廷商务中心406室

电话：**131 2873 5822** 吴祥

网址：[www.picksmart.cn](http://www.picksmart.cn)

邮箱：[picksmart@163.com](mailto:picksmart@163.com)

QQ：212385937

