



电子拣货标签1代

皮克智能





革新点

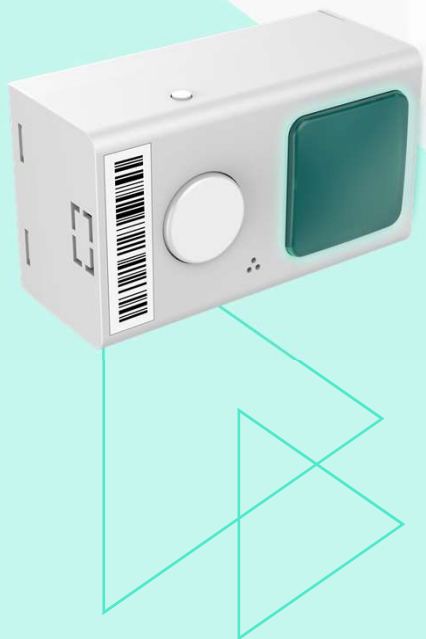
- 无线
- 容易安装和移动
- 多彩均匀明显的指示灯
- 长电池寿命，常规使用2年以上
- 电池可更换

电子标签拣货系统概要：

电子标签拣货系统是采用先进电子技术和通信技术开发而成的物流辅助作业系统，通常使用在仓储或现代化物流中心分拣环节，具有拣货速度快、效率高、差错率低、无纸化、标准化的作业特点。电子标签辅助拣货系统作为一种先进的作业手段，与仓储管理系统（WMS）或其它物流管理系统配合使用效率更高。

电子标签拣货系统是一组安装在货架储位上的电子设备，通过计算机与软件的控制，藉由指示灯或数字显示作为辅助工具，引导拣货工人正确、快速、轻松地完成工作。

无线电子标签拣货系统特点与效益



提升作业速度与品质

简易快速部署

实现无纸化标准化作业

缩短操作人员培训时间

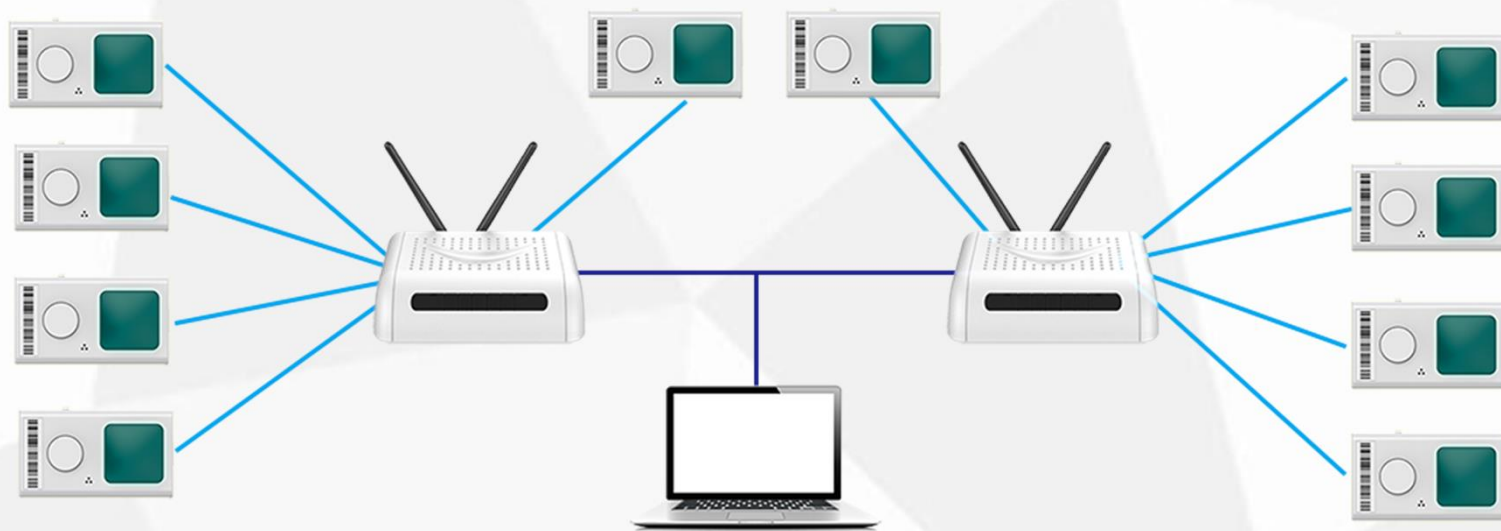
降低人力成本，管理成本等

系统结构



电子标签拣货系统就是通过PC机或扫描枪发送指令，通过路由器转发，控制电子标签上的LED灯或屏幕指引拣货人员准确，快速地到指定的位置拣取相应的货物。

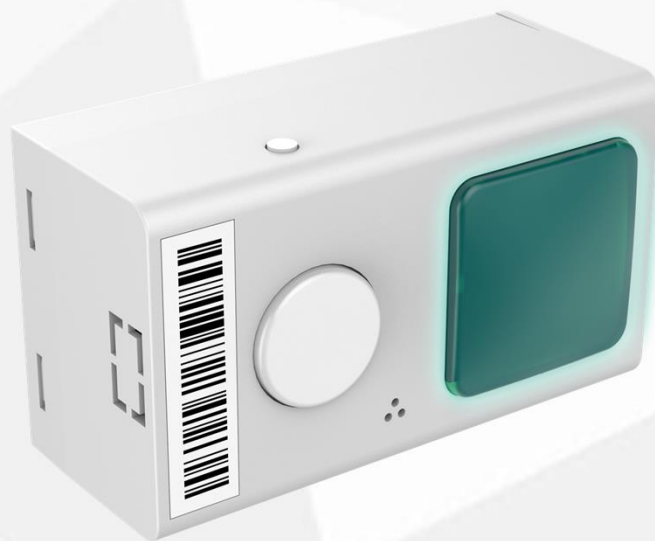
组织架构



电子标签

接收路由器发送的数据信息并解析，做出相应的指示，点击按钮表示完成拣货。

- 无线通讯距离30m
- 无线通信速率200kbps
- 自定义双向通讯协议，安全可靠
- 数据软硬件校验
- 低功耗，常规可持续使用2年
- 5号干电池供电，可更换
- RGB 全彩均匀灯光，可视性好
- 蜂鸣器声音提示功能
- 磁吸灵活装配
- 智能扫码配对绑定



- DIM:37*65*33.7mm

标签安装固定

两种安装固定方式：

1.磁吸固定

2.双面胶贴固定

路由器

接收PC下达的操作指令，解析后再通过RF发送给电子标签

- 无线通讯距离30m
- 无线通信速率200kbps
- 网络通信速率10/100 Mbps
- 自定义双向数据通讯协议，确保数据传输速度和准确度
- 覆盖电子标签无上限
- 支持多个路由器同步工作
- 并行通讯，安全快速
- 全方位传输，无死角
- 支持在线软件升级



PDA

通过扫描标签ID码和货物条形码，将绑定信息发送给路由器，完成货物与标签的绑定

- 无线通讯距离30m
- 无线通信速率50kbps
- 简洁的人机交互界面
- 支持扫码绑定货物码与标签码
- 独立设备ID号
- 支持电池电量显示与电量过低提示
- 自动休眠



公司简介

皮克智能是全球领先的智能硬件产品及系统解决方案提供商，具备自主研发创新、软硬件方案集成及全产业链资源整合的能力。

公司总部位于中国深圳，主要服务于商超消费品、零售、仓储、医疗等领域。随着零售业多元化发展，皮克智能基于对零售及互联网领域数字化变革的深刻理解，始终坚持以创新与研发为核心驱动，通过提供优质的解决方案及服务，帮助客户建立核心竞争优势。

目前，皮克形成了以无线物联网为载体的智能价签，智能仓库管理系统为产品的服务特色，尤其在低功耗无线应用方向积累了丰富的经验，公司正以创新为动力，以市场为导向，努力打造一个独具特色和核心竞争力的高科技企业。

联系信息

全球领先的智能硬件产品及系统解决方案提供商



名称：深圳皮克智能技术有限公司

地址：深圳市宝安区新安三路88号
德冠廷商务中心406室

网址：www.picksmart.cn

联系人：吴祥 13715153053

Mail: picksmart@163.com

QQ: 212385937